

Analyse

sensELITE® Prozess

für zeitintensive und verlässliche Messungen im Serviceeinsatz mit der Option portabel V1



SYSTECH Systemtechnik GmbH

Für zeitintensive Service-Messungen vor Ort ist das sensELITE® Prozess die beste Möglichkeit einfache, genaue, verlässliche und nachvollziehbare Messungen durchzuführen sowie eine lückenlosen Dokumentation zu erhalten.

Features

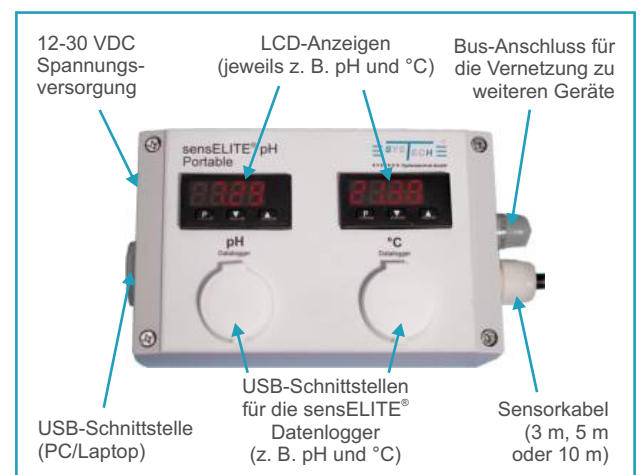
- für netzunabhängige Messungen mit einer Laufzeit von bis zu über einer Woche (max. 184 Stunden mit Option portabel V1)
- dank digitaler Sensorik, kein extra abgesetzter Messumformer nötig
- Anschluss von einem analytischen Sensor wie z. B. pH, °C, Chlor, Redox, Sauerstoff oder LF
- Aufzeichnung von Messwerten wie z. B. pH und °C über USB-Datenlogger
- Datenübertragung an den PC über USB-Schnittstelle
- portable Messung auch bei geschlossenem Koffer möglich
- optionaler Datenexport an z. B. Datenbanken, PLT-, QS- oder LIMS-Systemen sowie optimale Datenweitergabe mittels OPC-Technologie
- Protokollierung der Sensorüberprüfungen sowie der verlässlichen und nachvollziehbaren Messungen (siehe Verfahren)
- alle Vorteile der digitalen Sensorik wie weniger Störungsanfälligkeiten, Übermittlung vieler sensorspezifischen Daten, Werkskalibrierung

nützliche Optionen

- Wandhalterung für die Messung im Prozess
- erweiterbar um die Kofferoption "portabel V1", für den netzunabhängigen Einsatz (bis zu 184 Stunden)
- für verlässliche und nachvollziehbare Messungen kann in der Software das einzigartige Sensorüberprüfungsverfahren "sSI - smart Sensor Inspect" integriert werden

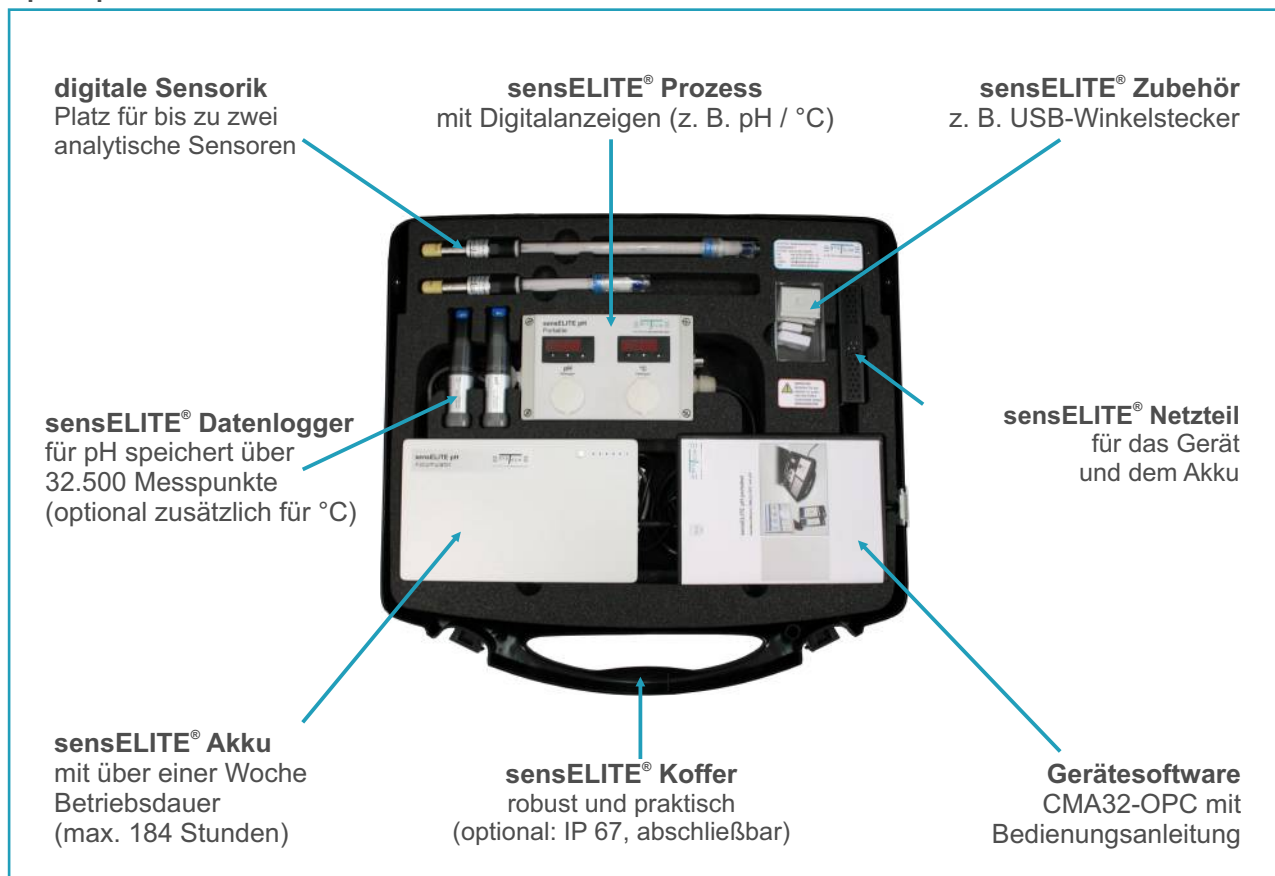


Datalogging über USB-Schnittstellen





Option portabel V1



Datalogging

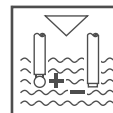
Bei fehlender Anbindung zum PC oder Laptop ist eine Aufzeichnung von z. B. pH-Wert und Temperatur mit den sensELITE® USB-Datenloggern möglich. Der Datenlogger speichert über 32.500 Messpunkte und ist vom Messintervall her einstellbar (1 Sek. bis 12 Std.)

Die Daten können später in CMA32-OPC eingelesen und über ein Protokoll ausgedruckt werden.

Vorgehensweise bei Messungen mit Datenlogger und der optionalen Sensorüberprüfung

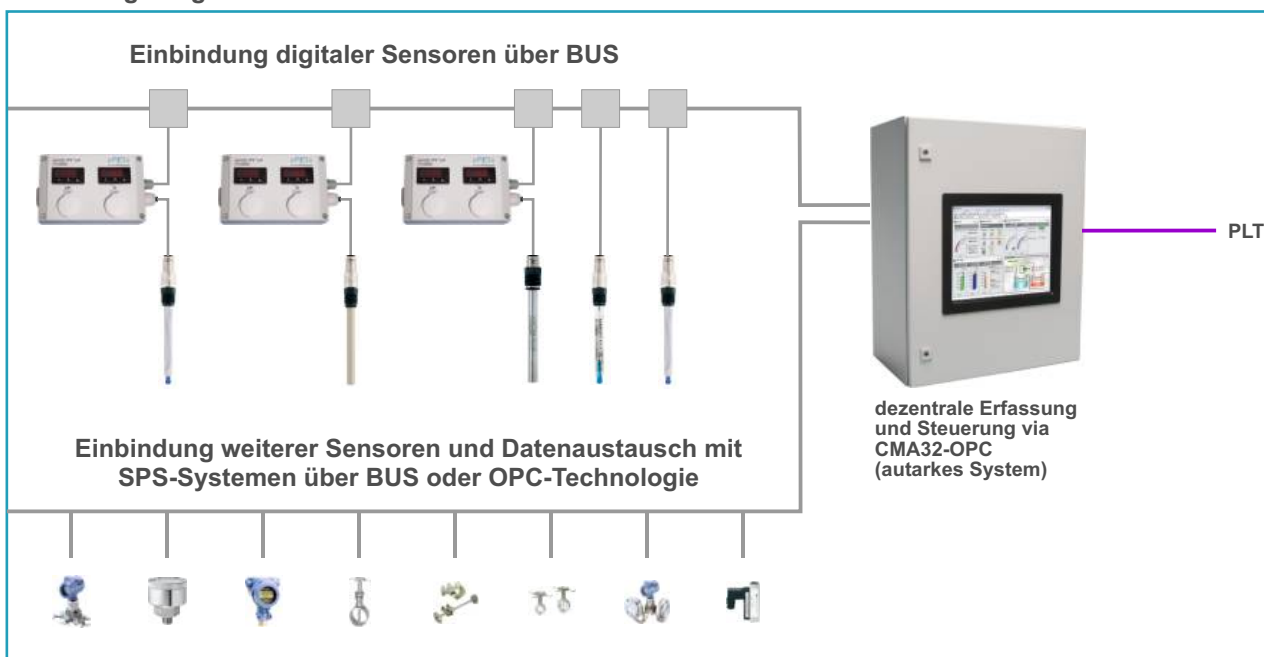
- Sensorüberprüfung mit sSI - smart Sensor Inspect am Arbeitsplatz
- netzunabhängiges Datalogging Vor-Ort
- ggf. Nachprüfung mit sSI - smart Sensor Inspect am Arbeitsplatz
- Protokollierung der nachvollziehbaren und exakten Messwerte





Analyse

Anbindungsmöglichkeiten durch Modbus



Software CMA32-OPC

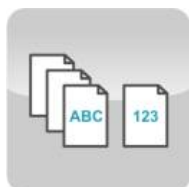
Sie haben Ihren analytischen Messumformer "am Monitor" und zusätzlich viele weitere Funktionen.



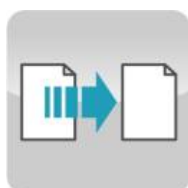
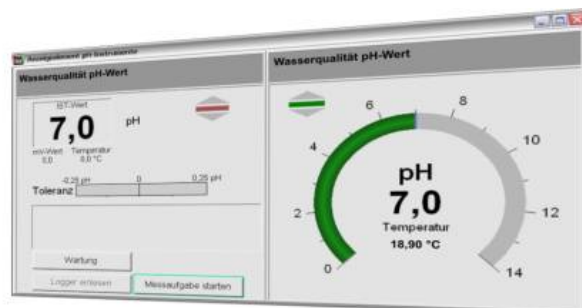
Messen und Visualisieren



Alarmmonitoring



Protokollieren



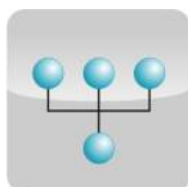
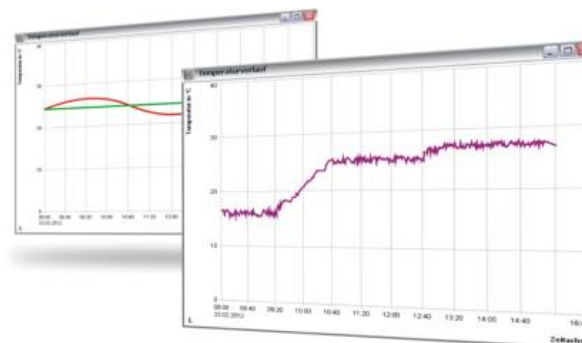
Messdatenexport und externes Auswerten



Berechnen und Auswerten



Telemetrie



Modularer Aufbau

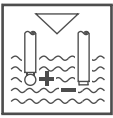


Smartphones/ Tablet-PCs



Mandantenfähigkeit

Änderungen, Irrtümer und Druckfehler vorbehalten



Analyse

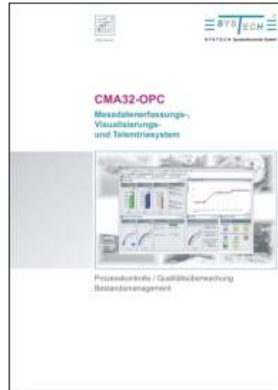
Software
CMA32-OPC

als Analytischer Messumformer
mit vielen weiteren Funktionen

Verfahren sSI -
smart Sensor Inspect

für die Sensorreinigung und -überprüfung
mit sSI - Prüfprotokollen

weitere Informationen
zur Software erhalten
Sie im Prospekt
CMA32-OPC
auf unserer Homepage



weitere Informationen
zum Verfahren erhalten
Sie im Prospekt
sichere Laboranalytik
auf unserer Homepage



Technische Daten - sensELITE® Prozess

Messbereich, Maßeinheiten	abhängig vom digitalen Sensor
Gehäusematerial	Aluminium
Datenanschluss	USB-Schnittstelle
Busanschluss	ModBus RTU über M12-Buchse
Spannungsversorgung	12 - 30 VDC oder über ModBus

Akkulaufzeiten mit Datenlogger und externem Akku

sensELITE® Prozess mit externem Akku (32000 mAh)	max. 184 Stunden
--	------------------

Hinweis: Akkulaufzeit mit einem sensELITE® und einem Sensor bei 20°C, Akku-Ausgang mit 12 VDC.

Bestellinformationen

sensELITE® Prozess

weiterer Lieferumfang	Bestell-Nr.
Software, Netzteil, USB-Kabel, CD und Handbuch	STH-ASE--A-1

Option portabel V1

Typ	Bestell-Nr.
sensELITE® Koffer (V1) mit Akku und Datenlogger	STH-ASE-Z-20

Lizenzen für sSI (Vergleichsverfahren)

Beschreibung	Bestell-Nr.
sSI Nutzungs-Lizenz (Jahresgebühr*) ermöglicht die Verfahrensnutzung sowie regelmäßige Updates für die Software	STH-ASE-Z-12
sSI Sensor-ID-Lizenz (Freischaltgebühr) ermöglicht das Einbinden einer weiteren Sensor-ID (einmalig pro freie ID zzgl. Jahresgebühr)	STH-ASE-Z-13
sSI Sensor-ID (Jahresgebühr*)	STH-ASE-Z-14

* die Jahresgebühr kann einen Monat vor Ablauf gekündigt werden

Optionen

Typ	Bestell-Nr.
5 m Prozess-Sensorkabel (anstelle der Standardlänge)	STH-ASE-O--1
10 m Prozess-Sensorkabel (anstelle der Standardlänge)	STH-ASE-O--2

weiteres Zubehör

Typ	Bestell-Nr.
sensELITE® Akku 32000 mAh	STH-ASE-Z--1
sensELITE® Datenlogger	STH-ASE-Z--2
sensELITE® Netzteil 12 VDC	STH-ASE-Z--4
sensELITE® Koffer (leer)	STH-ASE-Z--5
sensELITE® Wandhalterung	STH-ASE-Z-11

Änderungen, Irrtümer und Druckfehler vorbehalten