

EMSR

Teil- / Komplettprojektlösungen

10 Schritte oder weniger für Ihr Projekt



Beratung | Engineering | Ausarbeitung | Plandokumentation
Programmierung | Softwarelösung | Automatisierung | Schalt-
schrankfertigung | Sensorlieferung | Installation | Montage
Retrofit | Inbetriebnahme | Funktionstest | Protokollierung
Wartung | Service | Schulung



SYSTECH Systemtechnik GmbH

**Zuverlässig und
kompetent seit
dem Jahr 1990**

SYSTECH®

Solutions for your process application

SYSTECH® Systemtechnik GmbH ist auf dem umfangreichen Gebieten der Mess-, Steuer- und Regeltechnik sowie Computer- und Datentechnik seit über 20 Jahren erfolgreich tätig. Dabei erstrecken sich die Leistungen auf die Bereiche

- Engineering
- Softwareentwicklung / Automatisierung
- Geräteentwicklung / -fertigung
- Sensorlieferung
- Schaltschrankfertigung
- Montage / Elektroverdrahtung
- Inbetriebnahme
- Service / Wartung
- Schulungen / Workshops / Fachvorträge

Kernkompetenzen

Unsere Kernkompetenzen liegen in den Applikationen der Analyse und des Füllstandes. Aber auch in den Bereichen Automation, Druck, Durchfluss, Feuchte sowie Temperatur kann Ihnen unser Unternehmen, dank unserem jahrelangen Know-How, höchste Kundenzufriedenheit gewährleisten.

Umweltschutz

Wir vereinbaren unsere Qualitätsleitsätze mit einem überdurchschnittlichen Engagement für den Umweltschutz. Sowohl die Produktauswahl, -entwicklung und -vermarktung als auch das allgemeine Handling. Vor allem durch das patentierte Verfahren im Bereich Analyse setzen wir durchaus Maßstäbe für das wichtigste Gut unserer Erde, dass Wasser und somit für alles Leben!



© SYSTECH

Leistungsspektrum

Teilprojektierung

Im Bereich der "Teilprojektierungen" unterstützen wir Ihr Projekt bei einzelnen Projektabschnitten. Wenn Sie zum Beispiel die Materialbeschaffung und Verdrahtung selber organisieren möchten, jedoch noch jemanden für das Engineering und die Dokumentationserstellung benötigen, ist SYSTECH® Ihr richtiger Ansprechpartner.

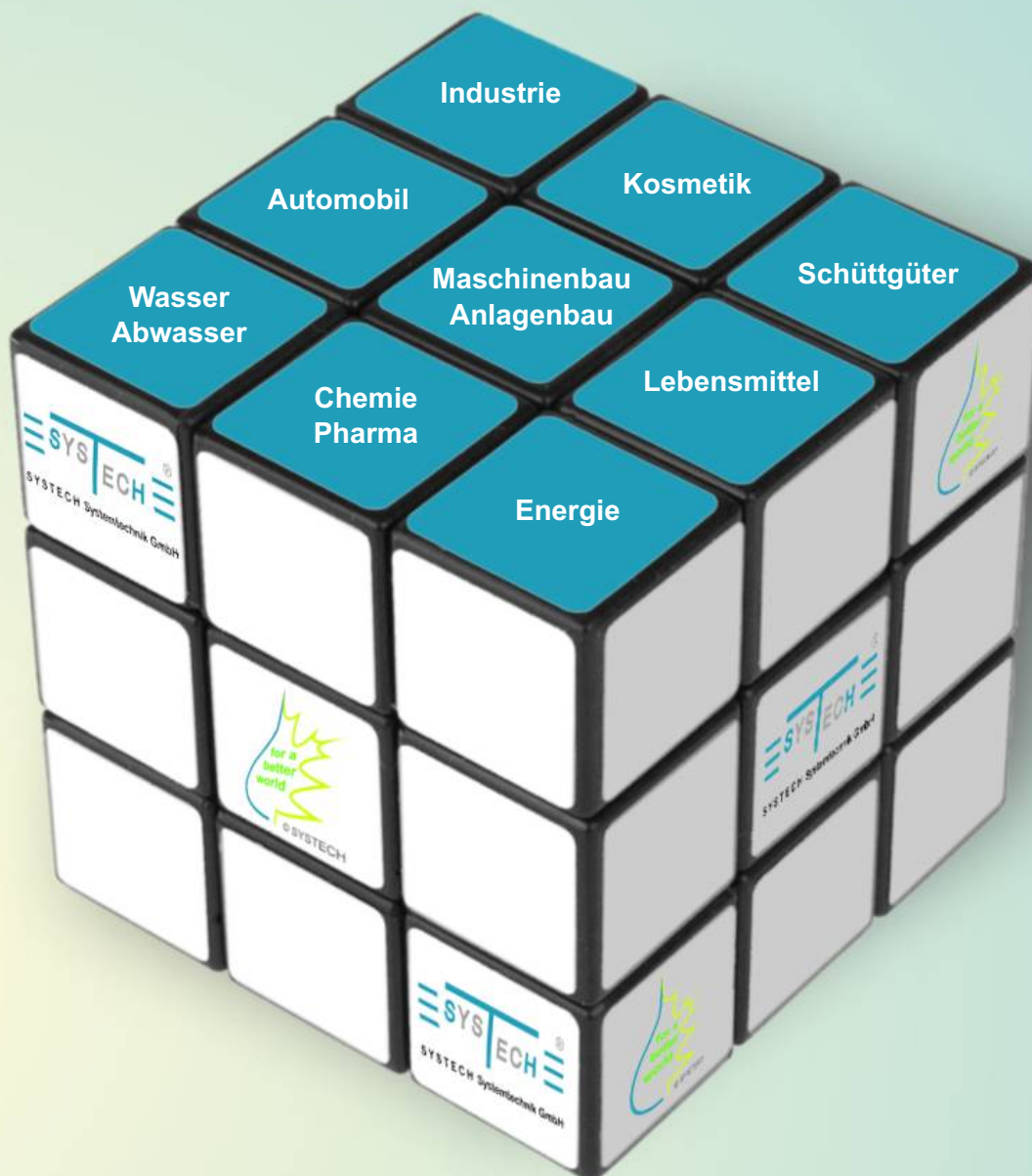
Komplettprojektierung

Im Bereich der "Komplettprojektierung" bieten wir Ihnen kundenspezifische Komplettlösungen "von A bis Z" an. Von der persönlichen Kundenberatung und dem kompletten Engineering, über herstellunabhängige Sensor- und Komponentenlieferung, Schaltschrankfertigung, einer unkomplizierten Montage und anschließender Inbetriebnahme bis hin zum Aftersale-Service mit Wartungen und Schulungen kann von uns alles abgedeckt werden.



KNOW-HOW IN ALLEN BEREICHEN & BRANCHEN

Analyse | Druck | Durchfluss | Energiemanagement | Enigneering |
Feuchte | Füllstand | Temperatur | Zubehör | MSR-Software





**Wir sind nicht einfach
nur Ihr Lieferant...
...wir sind Ihr Partner
mit Know-How!**

SYSTECH® bietet Ihnen viele Vorteile

- Kompetenz auf dem Gebiet der Mess-, Steuer- und Regeltechnik sowie Computer- und Datentechnik
- leistungsstark durch langjähriges Know-How
- profundes Fachwissen in Ex-Anwendungen
- kompetente und herstellerunabhängige Beratung sowie Betreuung
- Flexibilität durch kundenorientiertes Management
- erstklassige Qualität zu fairen Preisen
- Nutzung innovativer Technologie aus dem 21. Jahrhundert

Optimale Qualität

Qualität ist die Basis unseres Erfolges bei Ihnen!

Exzellente Produkte, außerordentliche Dienstleistungen und reibungslose Arbeitsabläufe sichern höchste Kundenzufriedenheit und Spitzenstellung am Markt.

Jeder unserer Mitarbeiter trägt zur Verwirklichung der Qualitätsziele jederzeit, eigenständig bei. Die Initiative steckt in jedem Einzelnen, Verbesserungspotentiale erkennen zu können und diese entsprechend umzusetzen.

Unser qualifiziertes Fachpersonal arbeitet stets unter Einhaltung der jeweils gültigen Vorschriften, Normen und Richtlinien.



WHG

VbF



Beratung



Engineering
Ausarbeitung



Plandoku-
mentation



Programmierung
Softwarelösung
Automatisierung



Schaltschrank-
fertigung



Sensorlieferung



Installation
Montage
Retrofit



Inbetriebnahme
Funktionstest



Protokollierung



Wartung
Service
Schulung

Beratung



Für die grundlegende Ausarbeitung eines Projekts und die optimale Abstimmung zwischen Kunde und Lieferant, sind wir stets darauf bedacht, in einem persönlichen Kundengespräch die jeweiligen Kundenwünsche abzuklären, sowie den Kunden bei Bedarf sowohl in der Mess-, Steuer- und Regeltechnik als auch in der Computer- und Datentechnik bestmöglichst zu beraten.

Engineering / Ausarbeitung / Planung



Das Engineering beschreibt bei uns die komplette

- Projektplanung
- Projektierung
- System- und Komponentenwahl
- Konstruktion / 3D-Planung
- Projektüberwachung
- Dokumentation

Selbstverständlich kann dies auch nach Vorgabe entsprechender Lasten- und Pflichtenhefte oder Kundenspezifikationen erfolgen.

Links ist eine Sonderkonstruktion für Füllschachtsmessungen als Beispiel für die 3D-Planung von u. A. Anlagenkomponenten und Sonderkonstruktionen dargestellt.



Beratung



Engineering Ausarbeitung



Plandokumentation



Programmierung Softwarelösung Automatisierung



Schaltschrankfertigung



Sensorlieferung



Installation Montage Retrofit



Inbetriebnahme Funktionstest



Protokollierung



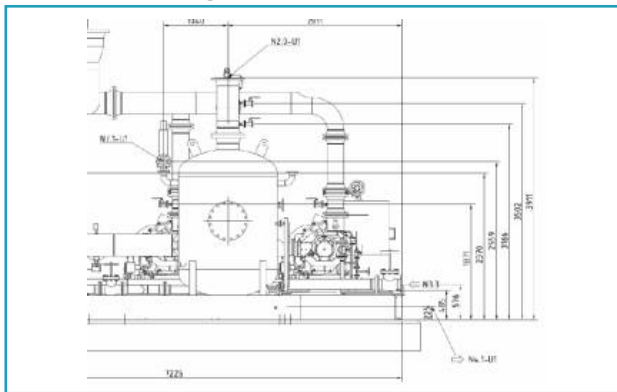
Wartung Service Schulung

Plandokumentation

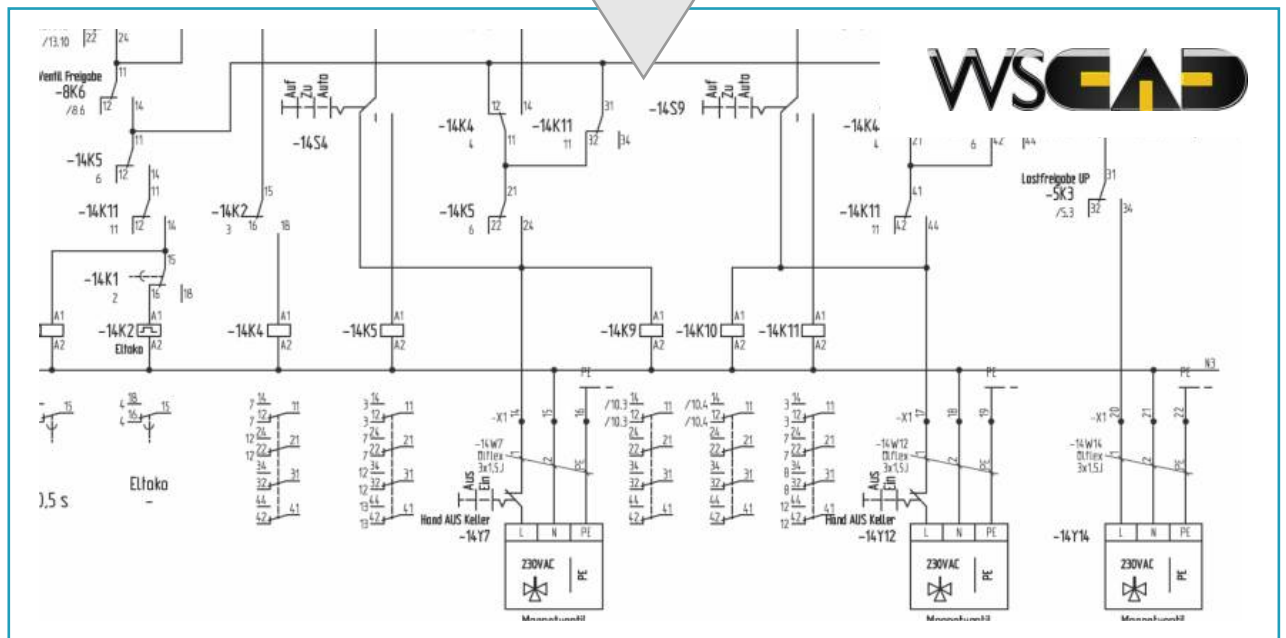
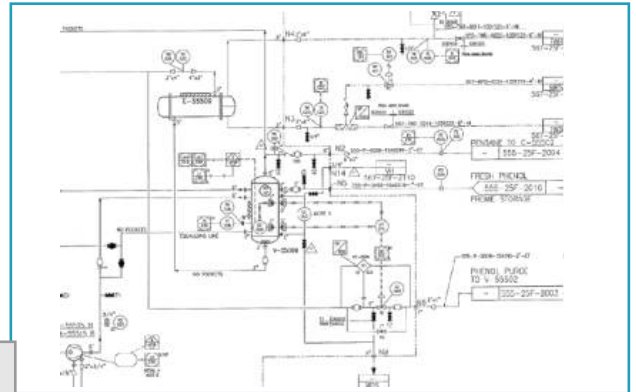
Unser Team erstellt alle nötigen Plandokumentationen und Schaltpläne in WSCAD (auch eine Übergabe in den Formaten .dwg und .dxf ist möglich).

Eine Erstellung kann auch nach Vorgabe durch Aufbauzeichnung und Funktionsplan / P&ID (piping and instrumentation diagram) erfolgen.

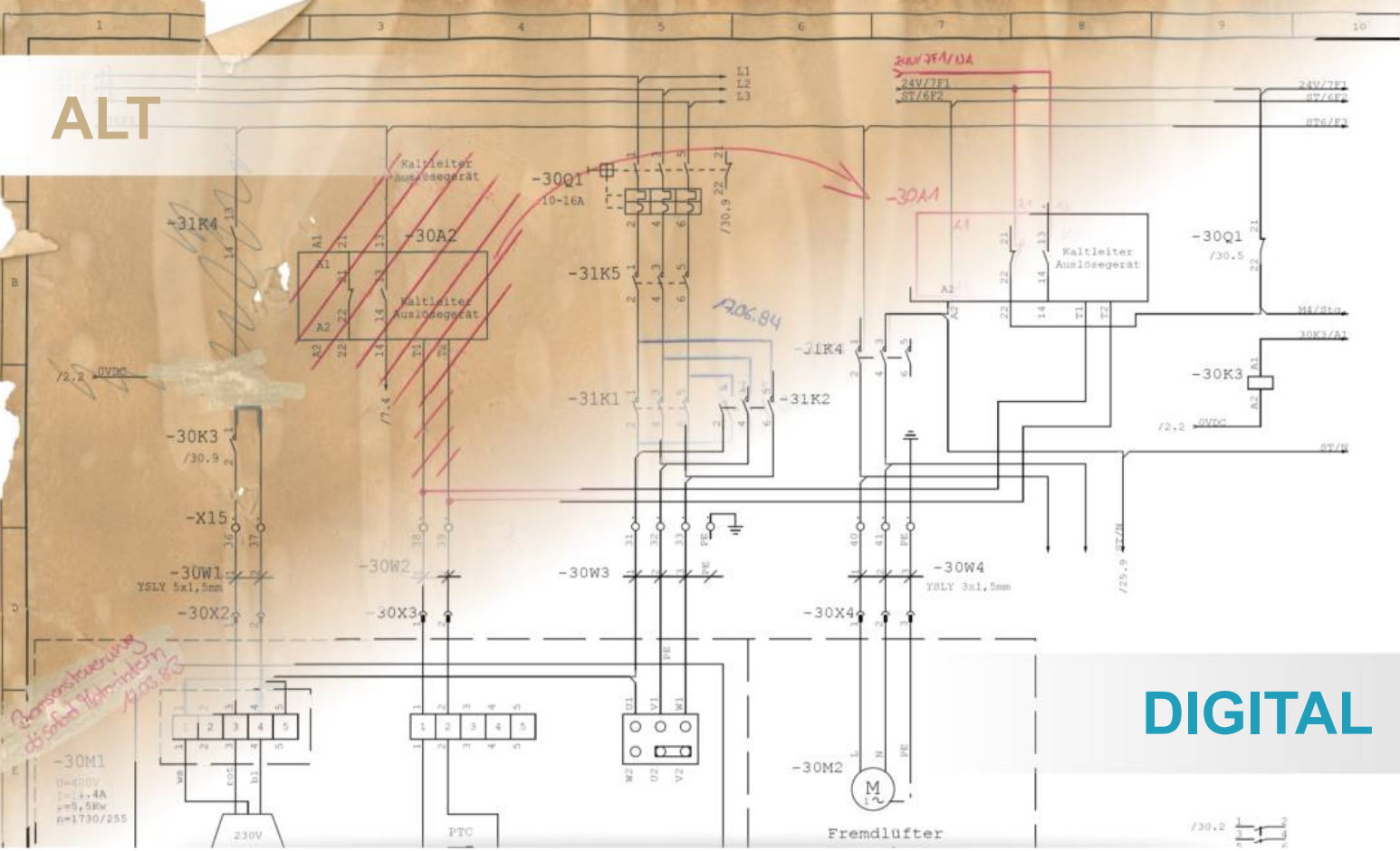
Aufbauzeichnung



Funktionsplan / P&ID



ALT



DIGITAL

Schaltplandigitalisierung und -pflege durch SYSTECH®

Um bei Anlagenfehlern nicht durch Rotstiftrevisionen und zusätzlich handgezeichneten Blättern ausgebremst zu werden, bieten wir Ihnen auch Schaltplandigitalisierungen und -pflege an.

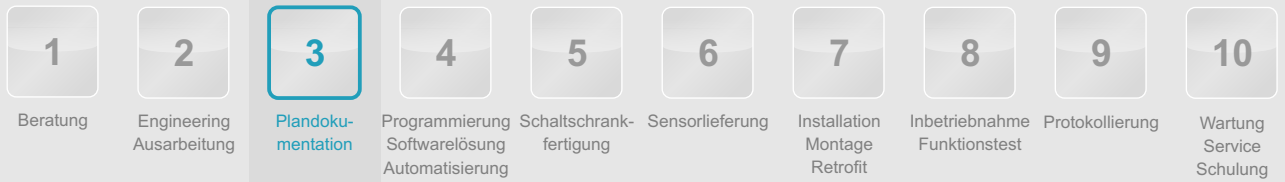
Einfach
25,00 € / 1-4 Seiten*

Mittel
37,50 € / 1-4 Seiten*

Aufwändig
56,00 € / 1-4 Seiten*

* Diese drei Preisstufen dienen nur zu einer groben Vorkalkulation für Einzelseiten. Gerne unterbreiten wir Ihnen passend zu Ihren Anforderungen oder bei Komplettdigitalisierung bzw. mehreren Seiten ein verbindliches Angebot.

Seiten wie Kabel-, Stückliste, Klemmenanschlussplan sind im Preis enthalten. Für zusätzliche Arbeiten beachten Sie bitte unsere Stundensätze. Änderungen, Irrtümer und Druckfehler vorbehalten. Alle Preise netto zzgl. gesetzlicher MwSt. sowie ab Werk.



Warum Schaltplandigitalisierung?

Im Falle eines Anlagenfehlers gilt der Leitsatz „Zeit ist Geld“!

Daher ist es wichtig, in einem solchen Moment den Fehler schnellstmöglich zu beheben.

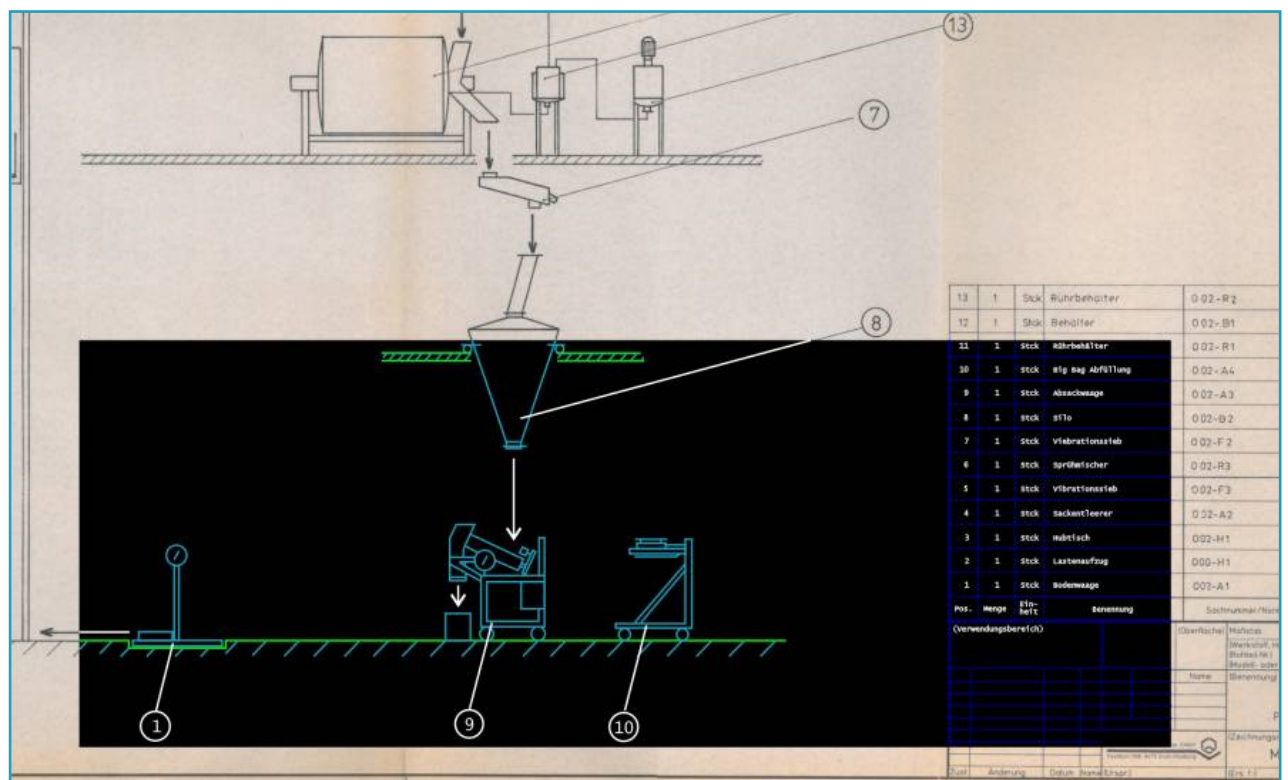
Dies funktioniert aber nur, wenn man sich auf seine Schaltpläne verlassen kann.

Technische Modifikationen und Änderungen in industriellen Anlagen sind notwendige Bestandteile für Wettbewerbsfähigkeit und die Sicherung aktueller technischer Standards.

Unglücklicherweise leiden oftmals die Schaltplanunterlagen unter dieser Prämisse. Rotstiftrevisionen, zusätzlich handgezeichnete Blätter oder gar keine eingetragenen Änderungen sind oft die Folge. Hinzu kommt der Mangel an Zeit oder einer fehlenden Zeichnungssoftware, solche Änderungen selbst im Haus zu pflegen.

Daher bieten wir neben unseren anderen Dienstleistungen in der Elektrotechnik auch die Möglichkeit der Schaltplandigitalisierung, -zeichnung und -pflege auf unterschiedlichen Software-Plattformen an.

Als zusätzliches Plus bietet SYSTECH® auch günstige Anlagenplan-Vektorisierung



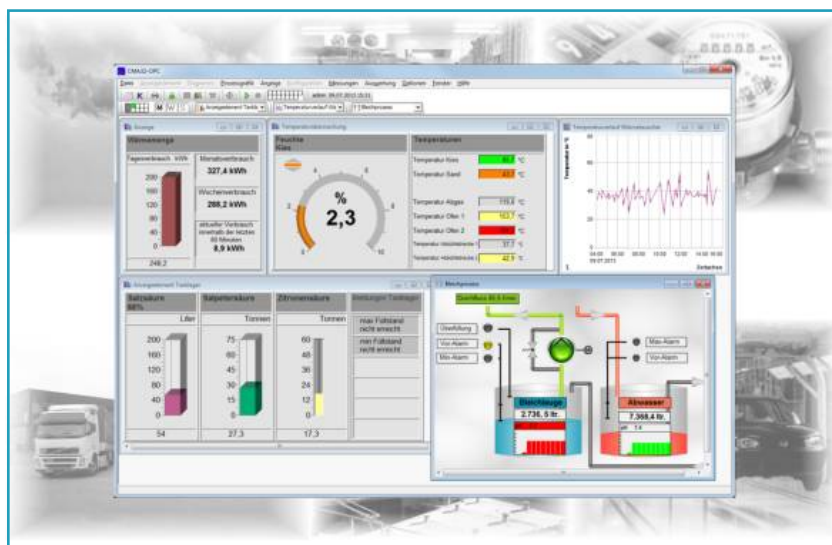
- | | | | | | | | | | |
|----------|-----------------------------|------------------------|---|-----------------------------|-----------------|-------------------------------------|---------------------------------|-----------------|--------------------------------|
| 1 | 2 | 3 | 4 | 5 | 6 | 7 | 8 | 9 | 10 |
| Beratung | Engineering
Ausarbeitung | Plandoku-
mentation | Programmierung
Softwarelösung
Automatisierung | Schaltschrank-
fertigung | Sensorlieferung | Installation
Montage
Retrofit | Inbetriebnahme
Funktionstest | Protokollierung | Wartung
Service
Schulung |

Softwarelösung / Automatisierung



SYSTECH® bietet als Softwarelösung/Automatisierung ein sehr umfangreiches Software-Engineering. Hierzu zählen wir zum Einen eine breite Produktpalette für Steuerungen, zum Anderen können wir unseren Kunden, eine direkt auf das jeweilige Projekt zugeschnittene und hierzu individuelle Softwarelösung anbieten.

Eigene Messdatenerfassung und Steuerung: CMA32-OPC



Anwendungsbeispiele

- herstellerunabhängiges Energiedatenmanagement
- Fertigungsüberwachung / Prozesskontrolle
- Füllstandsüberwachung
- effiziente Tourenplanung
- Emissionsüberwachung / Wasserqualität
- Steuerungen in der Analytik
- Bäder, Thermen, und Saunas
- Long Distance Service Management



1
Beratung



2
Engineering
Ausarbeitung



3
Plandoku-
mentation



4
Programmierung
Softwarelösung
Automatisierung



5
Schaltschrank-
fertigung



6
Sensorlieferung



7
Installation
Montage
Retrofit



8
Inbetriebnahme
Funktionstest



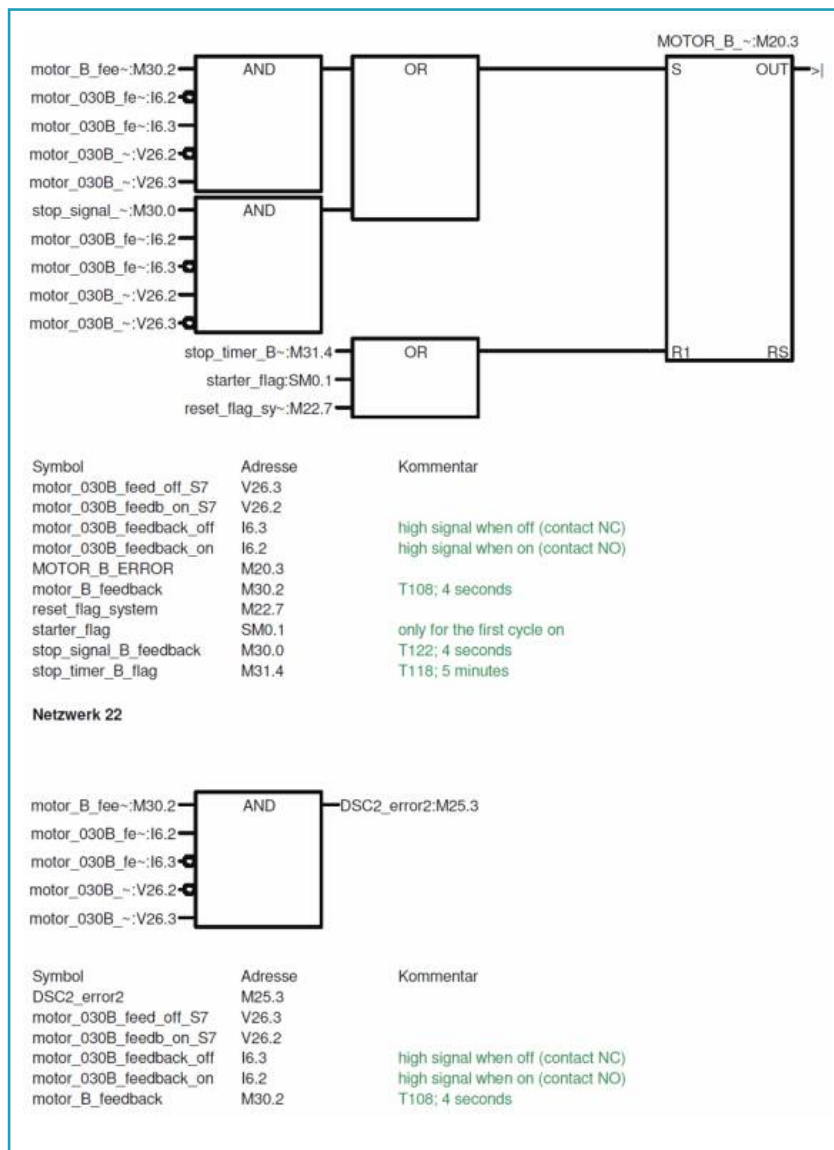
9
Protokollierung



10
Wartung
Service
Schulung

Steuerungsprogrammierung

Neben unserer eigenen Softwarelösung bieten wir natürlich auch die Neu- und Umprogrammierung von Steuerungen unterschiedlicher Hersteller (Siemens, WAGO, etc.)





Beratung



Engineering Ausarbeitung



Plandokumentation



Programmierung Softwarelösung Automatisierung



Schaltschrankfertigung



Sensorlieferung



Installation Montage Retrofit



Inbetriebnahme Funktionstest



Protokollierung



Wartung Service Schulung

Schaltschrankfertigung

Schaltschränke sowie Schaltanlagen werden von uns projektspezifisch angefertigt. Selbstverständlich auch für Ausführungen im Ex1-, Ex0-, oder im Off-Shore-Bereich.

Frequenzumrichter



Verdrahtung nach CE-Zertifizierungsrichtlinien





Beratung



Engineering Ausarbeitung



Plandokumentation



Programmierung Softwarelösung Automatisierung



Schaltschrankfertigung



Sensorlieferung



Installation Montage Retrofit



Inbetriebnahme Funktionstest



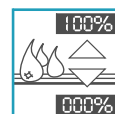
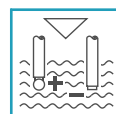
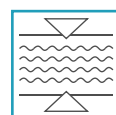
Protokollierung



Wartung Service Schulung

Sensorlieferung

Bei der Auswahl der Sensorik handeln wir komplett Herstellerunabhängig und beziehen Ihre Wünsche gerne mit ein. Selbstverständlich können wir Ihnen auf Grund unserer jahrelangen Erfahrungen in den Bereichen Analyse, Druck, Durchfluss, Füllstand und Temperatur auch Produkte entsprechend dem gegebenen Projekt frei für Sie auswählen.



Montage / Elektroverdrahtung

Durch die Montage und Verdrahtung der Anlagenkomponenten, der Schalt- und Steuerschränke sowie der Komplettanlagen zeichnen wir uns aus. Gerne arbeiten wir bei uns im Haus so weit wie möglich vor und versuchen, unseren Kunden eine Komplettlieferung zu

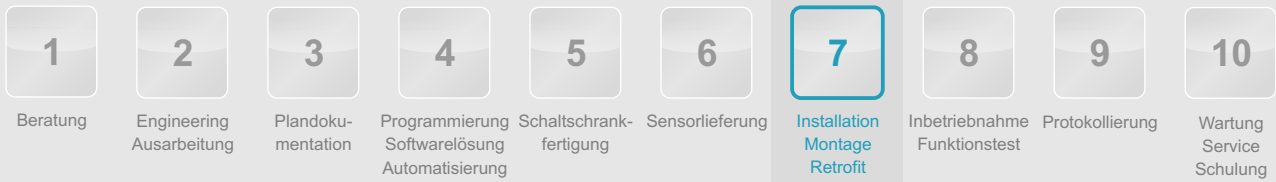
erstellen um Zeitverzögerungen vor Ort zu minimieren. Bei entsprechendem Bedarf sind wir selbstverständlich unmittelbar bei unserem Kunden oder auch direkt auf Baustellen.

Kabelwegeausbau

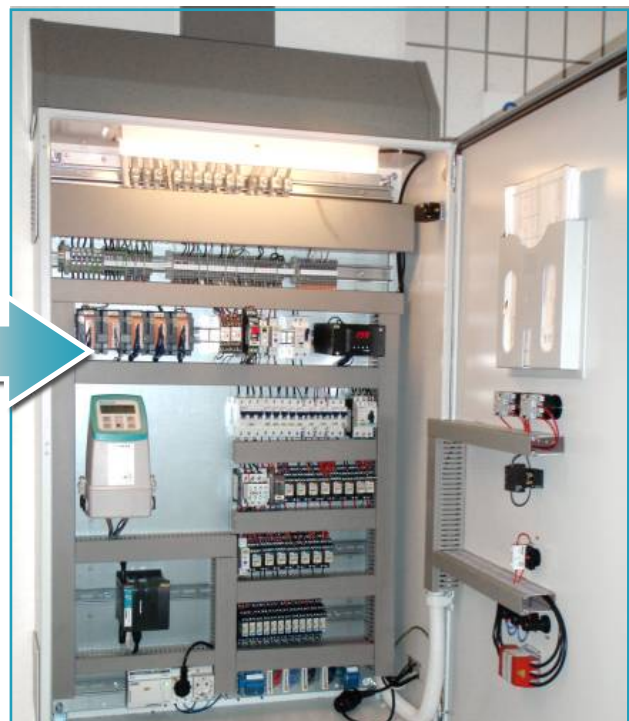
Der Kabelwegeausbau und die Verkabelung kann frei oder in geschlossenen Systemen (Rohre, Kanäle, Schläuche etc.) erfolgen.

Neben elektrischen Leitungen werden von uns auch Druckluftinstallationen durchgeführt.





Retrofit / Modernisierung älterer oder nicht mehr produzierender Anlagen und Schaltschränke



- Ersatz von Baugruppen oder Bauteilen die nicht mehr lieferbar sind
- nachrüsten oder anpassen Ihrer Automatisierungstechnik nach neuestem Stand der Technik
- Anpassung an die Anlagegegebenheiten
- Ersatz der Werkstoffe durch verschleißfeste Materialien (z. B. Edelstahl)
- Einsatz neuester Technik zu Einsparung von Energie und zur Effizienzsteigerung



EMV-Gerechte Verdrahtung

Bei störungsanfälligen Anlagen oder zur störungsfreien Übertragung von Signalen verdrahten wir Ihre Anlage auch bei Bedarf gerne EMV-Gerecht durch:

- einsetzen geeigneter Signalleitungen (z. B. verdreht, geschirmt)
- Filterung elektrischer Schaltungen
- geeignete Massegebung
- zentrale Schirmanschlusssysteme in sternförmiger Verdrahtung der Signalleitung vom Zentralen Schirmungspunkt bis zur Sensorik



Verdrahtung nach internationalen Richtlinien



Berücksichtigung von Amerikanischen UL-Zulassungen und Verdrahtung nach NEC/CEC.



1

Beratung

2

Engineering
Ausarbeitung

3

Plandoku-
mentation

4

Programmierung
Softwarelösung
Schaltschrank-
fertigung

5

Sensorlieferung

7

Installation
Montage
Retrofit

8

Inbetriebnahme
Funktionstest

9

Protokollierung

10

Wartung
Service
Schulung

Ex-Zündsperrverrohrung / Ex-Komplettverdrahtungen



1

Beratung

2

Engineering
Ausarbeitung

3

Plandoku-
mentation

4

Programmierung
Softwarelösung
Automatisierung

5

Schaltschrank-
fertigung

6

Sensordelieferung

7

Installation
Montage
Retrofit

8

Inbetriebnahme
Funktionstest

9

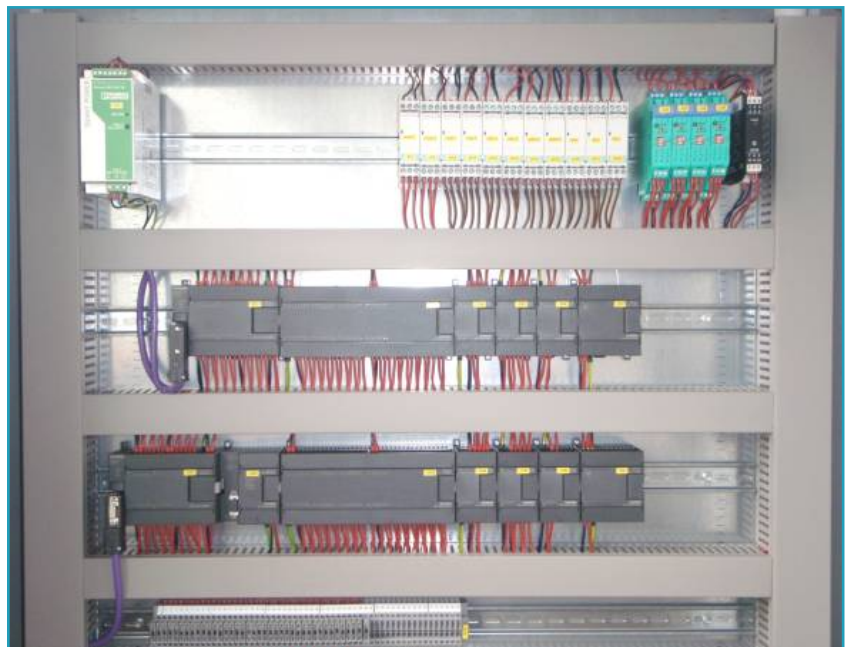
Protokollierung

10

Wartung
Service
Schulung

E-Technik für Komplett-Anlagensysteme

Schaltschrankfertigung, Erstellung der SPS-Steuerung und Anbindung an die Anlage sowie Komplettverdrahtungen der Anlage





Beratung



Engineering Ausarbeitung



Plandokumentation



Programmierung Schaltschrankfertigung



Sensorlieferung



Installation Montage Retrofit



Inbetriebnahme Funktionstest



Protokollierung



Wartung Service Schulung

Sicherheitstechnik

- Unterstützung bei der Risikobeurteilung von Anlagen
- Ausarbeitung von Sicherheitskonzepten
- erstellen von Sicherheitsprotokollen

Türschließsysteme und Not-Aus-Schalter



Türschließsysteme für Schiebetüren



- | | | | | | | | | | |
|----------|--------------------------|-------------------|---|------------------------|-----------------|-------------------------------------|------------------------------|-----------------|--------------------------|
| 1 | 2 | 3 | 4 | 5 | 6 | 7 | 8 | 9 | 10 |
| Beratung | Engineering Ausarbeitung | Plandokumentation | Programmierung Softwarelösung Automatisierung | Schaltschrankfertigung | Sensorlieferung | Installation
Montage
Retrofit | Inbetriebnahme Funktionstest | Protokollierung | Wartung Service Schulung |

Sicherheitslichtschranken für Produktionslinien (Mutingfunktionen, Eingriffsschutz ...)



Sicherheitssteuerungen mit Panik-Knopf-Steuerung (Zustimmtaster-Funktion)



Schaltschrankumverdrahtung für CE-Zulassungen



1

Beratung

2

Engineering
Ausarbeitung

3

Plandoku-
mentation

4

Programmierung
Schaltschrank-
fertigung

5

Sensorlieferung

7

Installation
Montage
Retrofit

8

Inbetriebnahme
Funktionstest

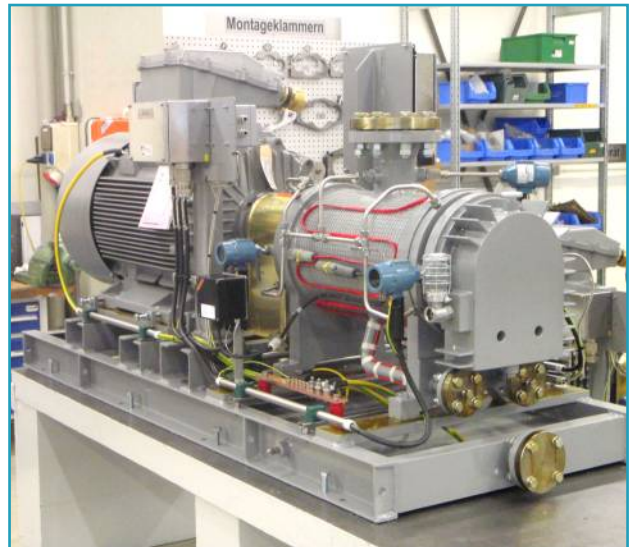
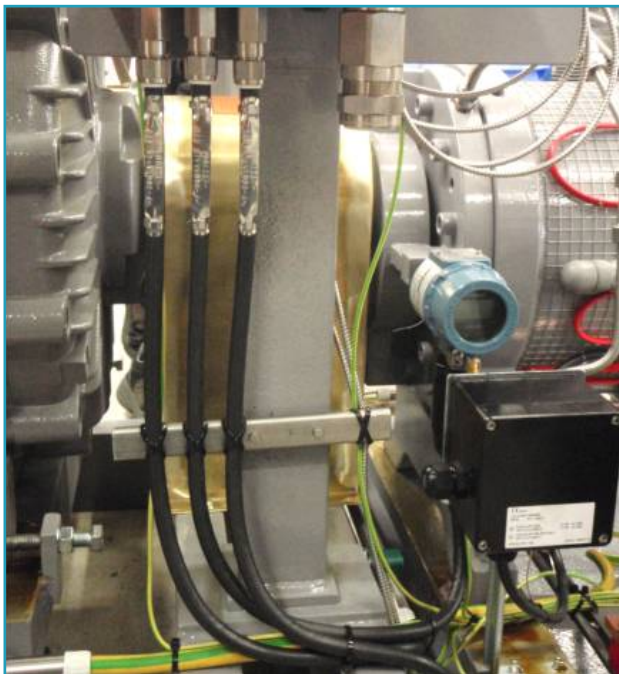
9

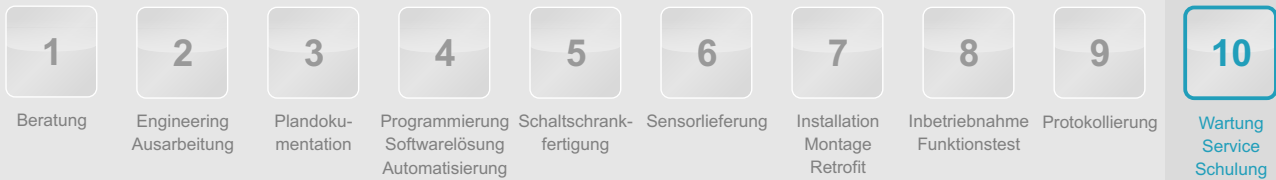
Protokollierung

10

Wartung
Service
Schulung

Verdrahtung von Pumpensystemen





Service / Wartung

SYSTECH® Systemtechnik GmbH arbeitet weit über den "Standard-Kundenservice" hinaus.

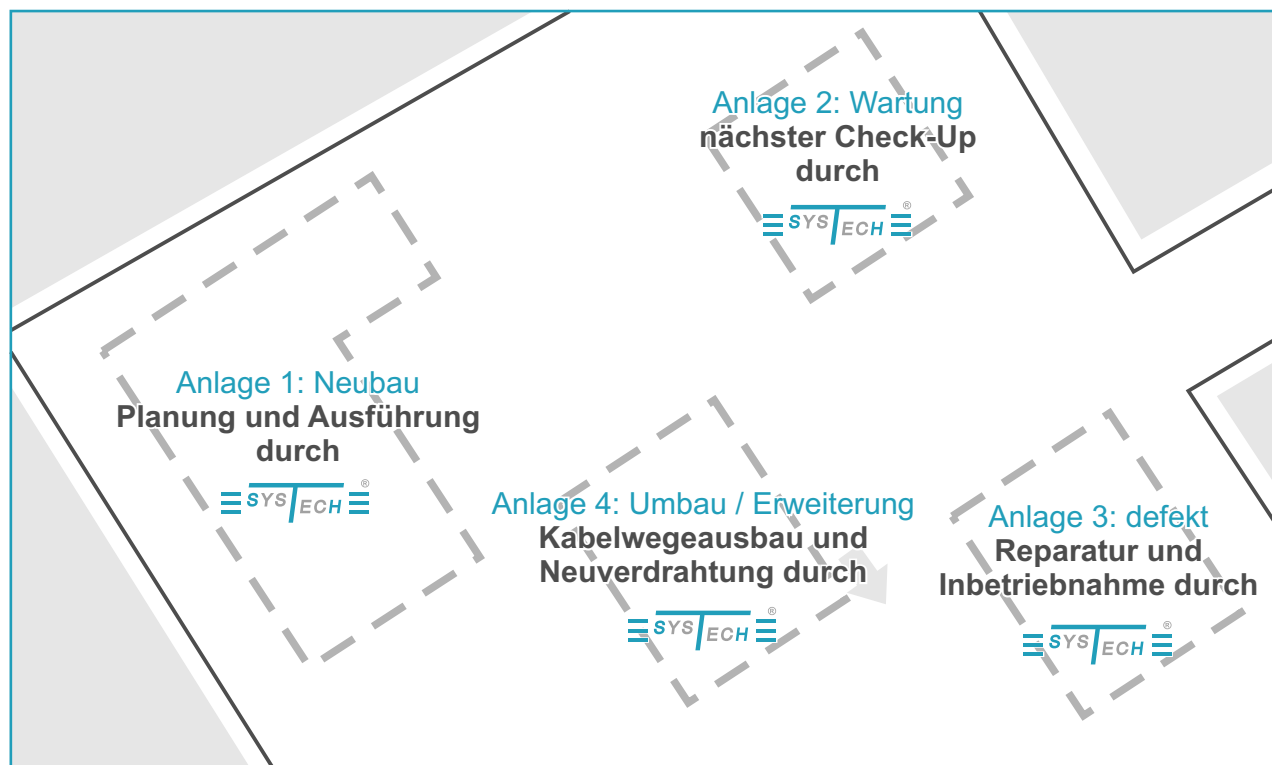
Nach der Projektabschluss steht Ihnen das SYSTECH®-Team mit unserem Aftersale-Service wie zum Beispiel Wartungen der Anlagen (auch nach WHG, VbF)

Unsere Zusatz-Leistungen:

- Komplettinstandhaltung Ihrer Anlagen sowie Werkserhaltung im MSR-Bereich
- sofortige Einsatzbereitschaft bei kritischen Ereignissen durch Abrufbereitschaft
- dauerhafte vor Ort Betreuung der Anlagenbereiche sowie des kompletten Standortmanagements

Neben der frühzeitigen Erkennung und Beseitigung von Schäden an den Anlagen liegen weitere Vorteile klar auf der Hand:

- längere Nutzung von produzierenden Anlagen
- Zufriedenheit bei der Zusammenarbeit dank Know-How durch über 20 Jahren Erfahrung
- von SYSTECH® in allen wichtigen Bereichen geschultes und kompetentes Personal
- Klarheit bei Verantwortungen
- kein Ausfall der Anlagen-Betreuung bei Urlaubs- und Krankheitsvorfällen



1

Beratung

2

Engineering
Ausarbeitung

3

Plandoku-
mentation

4

Programmierung
Softwarelösung
Automatisierung

5

Schaltschrank-
fertigung

6

Sensorklieferung

7

Installation
Montage
Retrofit

8

Inbetriebnahme
Funktionstest

9

Protokollierung

10

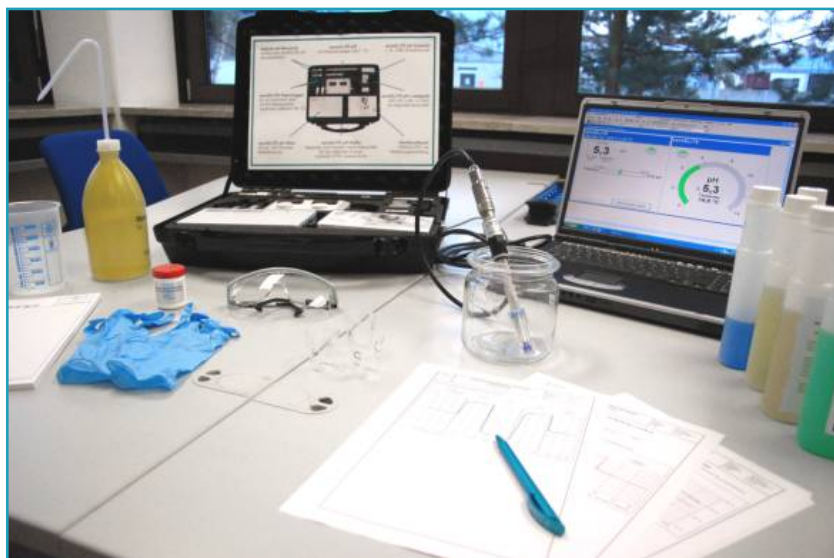
Wartung
Service
Schulung

Schulungen, Workshops, Fachvorträge

In unseren Schulungsräumen werden Sie informativ und ausführlich in die jeweils angebotenen Themen eingeführt. Tiefgehende Fragen zu Ihren Applikationen können direkt vom Fachpersonal beantwortet werden. Selbstverständlich bietet SYSTECH® nach der Installation interne und externe Mitarbeiterschulungen für Ihr zuständiges Personal an.



- MSR-Technik wie Analyse, Druck, Durchfluss, Feuchte, Füllstand und Temperatur
- MSR-Software
- Bussysteme
- Umgang mit EX-Bereichen
- Montage, Installation sowie Service von Sensoren und Systemen



Workshop im Bereich Analyse, Sensor-Überprüfungs- und Sensor-Reinigungssystem



Workshop im Bereich Füllstand, Wägesystem



Workshop im Bereich Durchfluss, Clamp-On Ultraschallmessung

Weitere realisierte Projekte



Anwendungen in der Analytik

Schaltschrank mit PC und Touchscreen



Automatikarmaturen



Behälterstationen für Reinigungsmedium



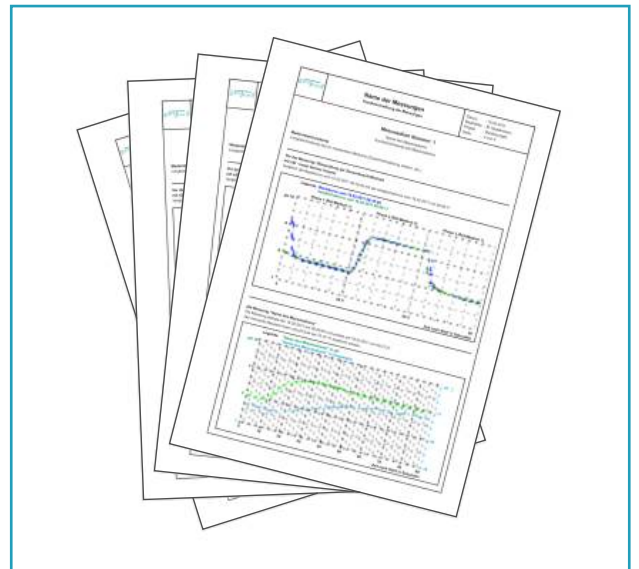
Weitere realisierte Projekte

Edelstahl-Schaltschrank und Edelstahl-Behälterstationen

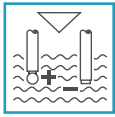


Das sSI - Prüfprotokoll zur exakten Dokumentation
Für einen lückenlosen Nachweis Ihrer Labor- und Prozessanalytik besteht jederzeit die Möglichkeit ein sSI-Prüfprotokoll auszudrucken. Dieses beinhaltet den reproduzierbar dargestellten Messungsverlauf sowie die vom unseren sSI - smart Sensor Inspect ermittelte Sensorbeschaffenheit mit einem entsprechenden Zeitstempel .

Ventil-Station für Automatikarmatur



Weitere realisierte Projekte



Füllstandsmessungen und Wägesysteme

LKW-Vorverladung



Installation von Wägesystemen in Siloanlagen; Schaltschrankfertigung; Anbindung an das Warenwirtschaftssystem mit Bestandsmanagement

Stehzargensilo



Tara-Großanzeige



Silo mit vier Wägesensoren



Software CMA32-OPC





Sensorik und Montage

Wenn Sie möchten – alles aus einer Hand!

Entwicklung von neuen Elektroniken



Entwicklung von neuen Elektroniken u. a. im Bereich der Analyse (pH, Leitfähigkeit, Redox) und Füllstand



Darstellung der MultiLevel-Wägeelektronik als Hutschienenmontage zum Anschluss jeglicher Kraftsensoren mit Features wie Temperaturkompensation, Profibusanbindung und Tarafunktionalität.

Weitere realisierte Projekte



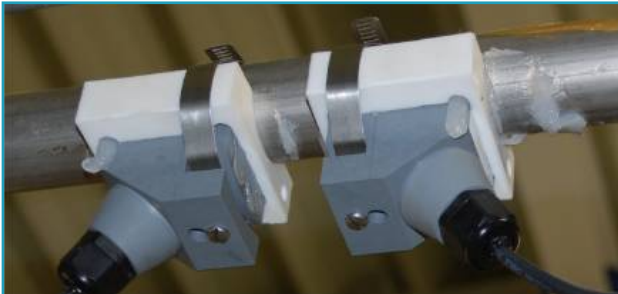
Montage und Betreuung von Durchflussmessungen

Laufzeitdifferenz-Ultraschallmessung



- Installation von Inline Durchflussmesssystemen für Schüttgüter
- Clamp-On Ultraschalldurchfluss-messsystemen für Flüssigkeiten
- Messungen am offenen Gerinne

Clamp-On Messung



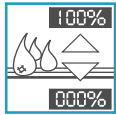
Inline-Durchflussmessung für Schüttgüter



Messschachtmessung für offenes Gerinne



Weitere realisierte Projekte



Montage und Betreuung von Feuchtemessungen

Feuchtemessung auf Förderbändern



Installation von Feuchtemessungen mit Sonderschlitten für Förderbänder sowie für den Freifall in Trocknungsanlagen; Fertigung und Verdrahtung von kundenspezifischen Schaltschränken.

Sonderschlitten für Förderbänder



Feuchtemessung für den Freifall



Weitere realisierte Projekte

Elektrotechnik / Schaltanlagen

- Überfüllsicherungen (§ 19 | WHG)
- Schaltschränke nach ATEX und für Off-Shore-Anwendungen
- Energierückgewinnungsanlagen
- Störanfallabsicherungen
- Ex1- und Ex0-Ausführungen

Anlagen- und Komponenten-wartung

- für Industrieanlagen
- regelmäßige Wartungen nach VbF oder WHG
- Wartungsnachweise
- computergestützte Fernwartungen

Automatisierungs- und Industrietechnik

- Lebensmittelanlagen
- Filtrationsanlagen
- Drucküberwachungen
- Hydraulikanlagen
- Leckageüberwachungen
- Behälter- und Siloanlagen
- Förderbandsysteme
- Schüttgutverladestationen
- Dosiersysteme und Anlagen

Analysen- und Prozesstechnik

- Abwasserneutralisationen
- Trinkwasseraufbereitungen
- Wasseraufbereitungen und -überwachungen
- Tank-, Chemikalien- und Farblager
- Feinchemie / Pharma
- Färberei- und Bleichanlagen
- Öl- und Koaleszenzabscheider
- Zement- / Keramikwerke
- Halbleiter
- Papierwerke
- Müllverbrennung
- Textilbranche, Großwäschereien

Daten- und Leittechnik

- Messwertüberwachungen
- Betriebsdatenerfassungssysteme (auch in Verbindung mit Warenwirtschaftssystemen)
- Telemetriesystemtechnik
- Visualisierungen
- Bussysteme für Gebäude- und Produktionsleittechnik
- Fernwirkstationen für Wasser und Abwasser
- Gebäudeüberwachungen, Alarmanlagen, Videoüberwachungen

SYSTECH® Systemtechnik GmbH - weltweit



Kunden auf der ganzen Welt (beliebte Länder)

Europa:

Bulgarien
 Deutschland
 Frankreich
 Italien
 Kroatien
 Litauen
 Lettland
 Luxemburg
 Niederlande
 Norwegen
 Österreich
 Rumänien
 Schweiz
 Slowenien
 Spanien
 Tschechien

Afrika:

Ägypten

Amerika:

Kanada

Asien:

China
 Südkorea
 Taiwan
 Zypern

Geschäftspartner auf der ganzen Welt (Länder mit Geschäftsbeziehungen)

Europa:

Bulgarien
 Deutschland
 Frankreich
 Großbritannien
 Italien
 Niederlande
 Norwegen
 Österreich
 Schweiz
 Ungarn

Asien:

China
 Südkorea

Australien

USA



SYSTECH Systemtechnik GmbH

SYSTECH® Systemtechnik GmbH

Gruberstraße 5

91207 Lauf an der Pegnitz

Tel.: + 49 (0) 9123 / 9411 - 0

Fax: + 49 (0) 9123 / 9411 - 33

E-Mail: msr@systech-gmbh.de

URL: www.systech-gmbh.de

Copyright © SYSTECH Systemtechnik GmbH

Änderungen, Irrtümer und Druckfehler vorbehalten.

REV170419