

Analyse

sensELITE® Labor

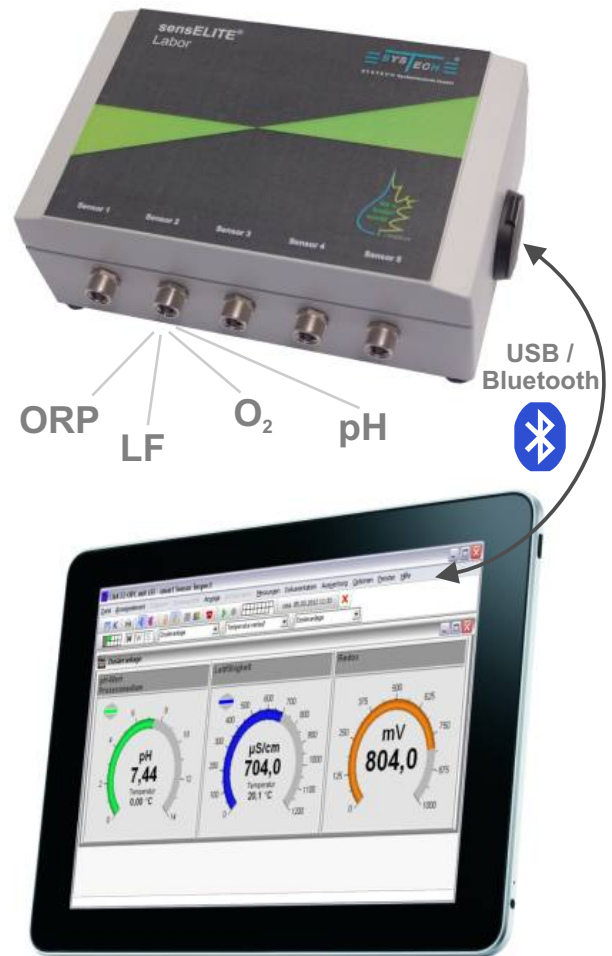
für verlässliche Analyse-Messungen im Labor mit der Option portabel V2 und wahlweise Sensorüberprüfung



SYSTECH Systemtechnik GmbH

Im Labor ist das sensELITE® Labor das perfekte Gerät für einfache, genaue, verlässliche und nachvollziehbare Mehrfachmessungen sowie einer lückenlosen Dokumentation.

- einfach, fortschrittlich und kosteneffizient
- dank digitaler Sensorik, kein extra abgesetzter Messumformer nötig
- Anschluss von bis zu 5 analytischen Sensoren wie z. B. pH, °C, Chlor, Redox, Sauerstoff oder LF (32 Sensoren über sensELITE Adapter)
- Datenübertragung direkt an das Tablet oder den PC über USB oder Bluetooth
- nutzen Sie die umfangreiche und vielfältige Darstellung sowie funktionelle Möglichkeiten an einem herkömmlichen PC oder Tablet (wie u. A. Messdatenerfassung, Visualisierung, Kalibrierung, Datenlogging sowie Alarmmonitoring)
- optionaler Datenexport an z. B. Datenbanken, PLT-, QS- oder LIMS-Systemen sowie optimale Datenweitergabe mittels OPC-Technologie
- Protokollierung der Sensorüberprüfungen sowie der verlässlichen und nachvollziehbaren Messungen (siehe Verfahren)
- alle Vorteile der digitalen Sensorik wie weniger Störungsanfälligkeiten, Übermittlung vieler sensorspezifischen Daten, Werkskalibrierung

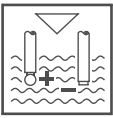


nützliche Optionen

- erweiterbar um die Kofferoption "portabel V2", für den netzunabhängigen Einsatz (bis zu 42 Stunden) mit u. A. leistungsstarkem Akku und einem 8" Tablet-PC (siehe nächste Seite)
- Wandhalterung für die Messung im Prozess
- für verlässliche und nachvollziehbare Messungen kann in der Software das einzigartige Sensorüberprüfungsverfahren "sSI - smart Sensor Inspect" integriert werden



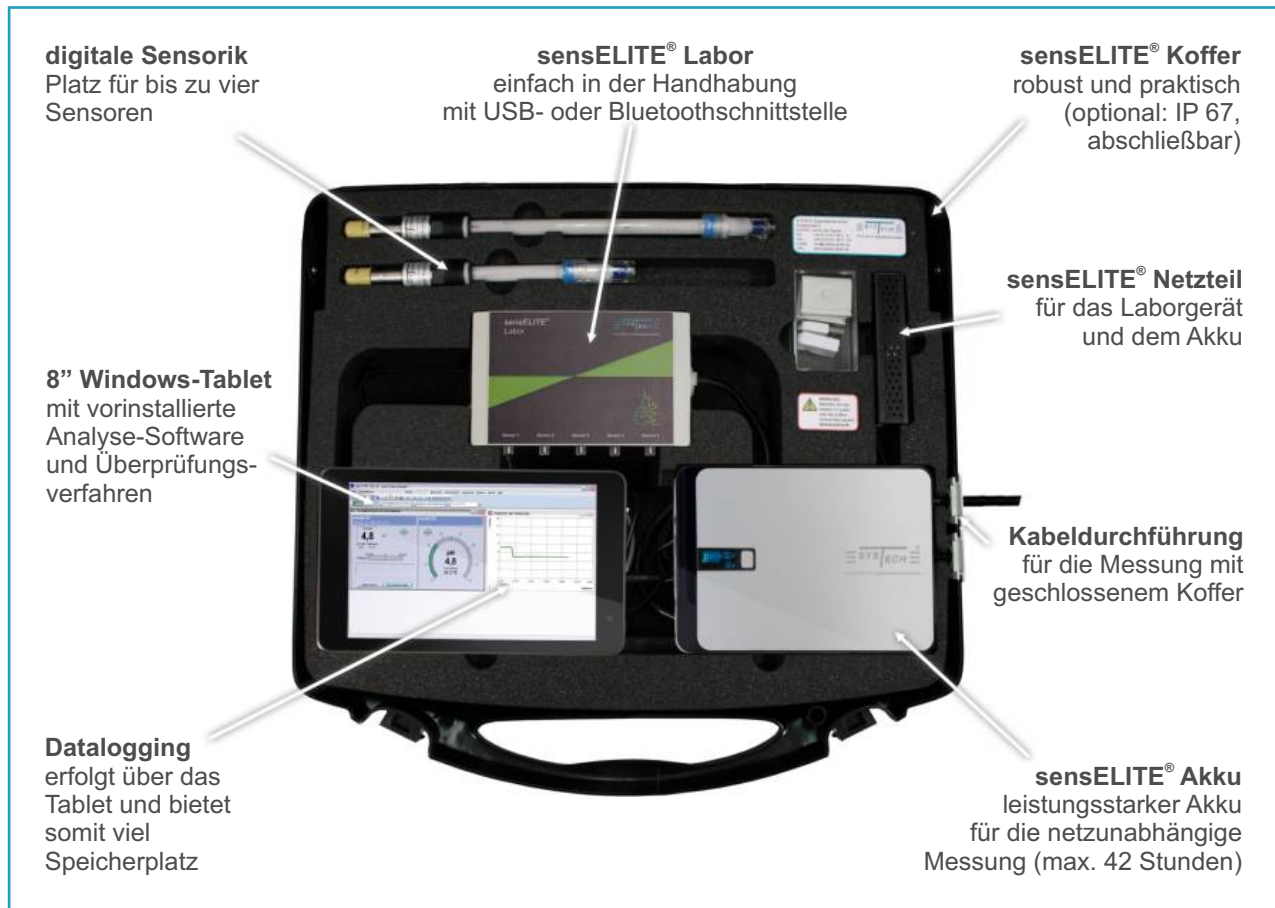
Die Optionen: die Koffervariante mit leistungsstarkem Akku und Tablet für Messungen im Feldeinsatz sowie das Sensorüberprüfungsverfahren mit Prüfprotokollen für verlässliche Messungen



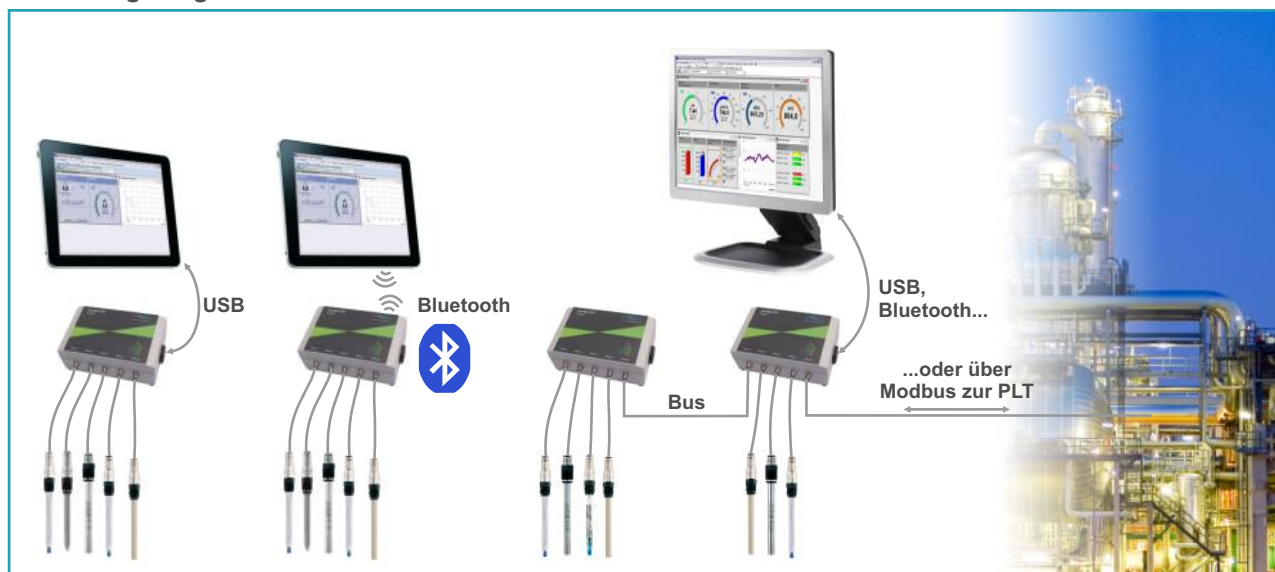
Analyse

Option portabel V2

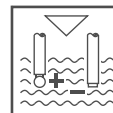
Die neue Version unseres sensELITE® portabel ermöglicht einen noch einfacheren Umgang während der Messungen im Feldeinsatz.



Anbindungsmöglichkeiten durch Modbus und modularer Software



Änderungen, Irrtümer und Druckfehler vorbehalten



Analyse

Software CMA32-OPC

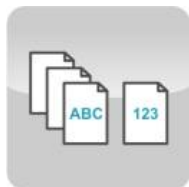
Sie haben Ihren analytischen Messumformer "am Monitor" und zusätzlich viele weitere Funktionen.



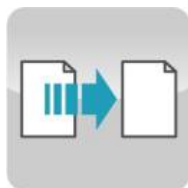
Messen und Visualisieren



Alarmmonitoring



Protokollieren



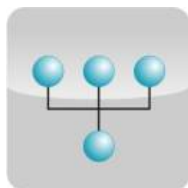
Messdatenexport und externes Auswerten



Berechnen und Auswerten



Telemetrie



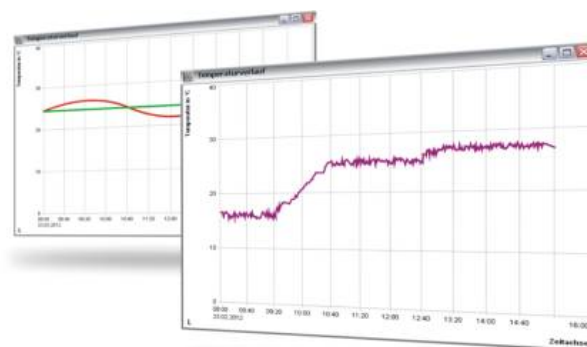
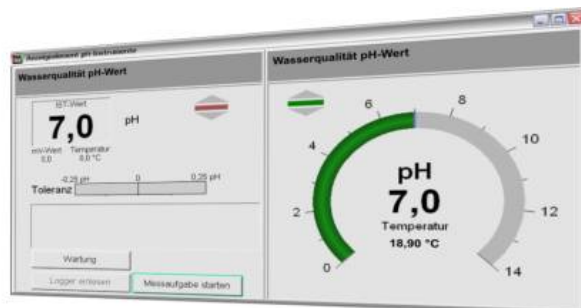
Modularer Aufbau



Smartphones/
Tablet-PCs



Mandantenfähigkeit



weitere Informationen

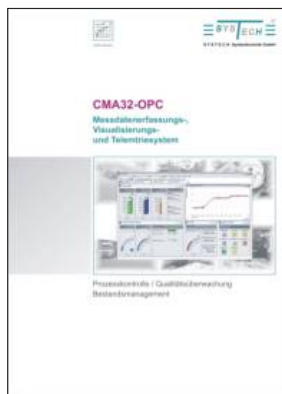
Software CMA32-OPC

als Analytischer Messumformer mit vielen weiteren Funktionen

Verfahren sSI - smart Sensor Inspect

für die Sensorreinigung und -überprüfung mit sSI - Prüfprotokollen

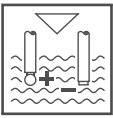
weitere Informationen zur Software erhalten Sie im Prospekt **CMA32-OPC** auf unserer Homepage



weitere Informationen zum Verfahren erhalten Sie im Prospekt **sichere Laboranalytik** auf unserer Homepage



Änderungen, Irrtümer und Druckfehler vorbehalten



Technische Daten - sensELITE® Labor	
Messbereich, Maßeinheiten	abhängig vom digitalen Sensor
Gehäusematerial	Aluminium
Abmessungen	167 x 107 x 63 mm (lxbxh)
Sensoranschlüsse	fünf (erweiterbar auf 32)
Datenanschluss	USB-Schnittstelle
Busanschluss	ModBus RTU über M8-Buchse
Spannungsversorgung	12 - 30 VDC

Akkulaufzeiten mit Tablet und externem Akku	
Tablet und sensELITE® mit externen Akku (32000 mAh) über Bluetooth-Verbindung	max. 42 Stunden
Tablet ohne externen Akku sensELITE® mit externen Akku (32000 mAh) über Bluetooth-Verbindung	max. 15 Stunden
Tablet ohne externen Akku sensELITE® mit externen Akku (32000 mAh) über USB-Verbindung	max. 8,5 Stunden

Hinweis: Eine Messung über das Tablet mit USB-Verbindung sowie die gleichzeitige Ladung des Tablets über einen externen Akku ist nicht möglich. Akkulaufzeit jeweils mit einem sensELITE® und einem Sensor bei 20°C, Akku-Ausgang mit 12 VDC.

Bestellinformationen

sensELITE® Labor

Variante	weiterer Lieferumfang	Bestell-Nr.
USB	Software, Netzteil, 1,5 m Sensorkabel, USB-Kabel, CD und Handbuch	STH-ASE--B-1
Bluetooth	Software, Netzteil, 1,5 m Sensorkabel, CD und Handbuch	STH-ASE--B-2

Option portabel V2

Typ	Bestell-Nr.
sensELITE® Koffer (V2) mit Akku	STH-ASE-Z-21

Lizenzen für sSI (Vergleichsverfahren)

Beschreibung	Bestell-Nr.
sSI Nutzungs-Lizenz (Jahresgebühr*) ermöglicht die Verfahrensnutzung sowie regelmäßige Updates für die Software	STH-ASE-Z-12
sSI Sensor-ID-Lizenz (Freischaltgebühr) ermöglicht das Einbinden einer weiteren Sensor-ID (einmalig pro freie ID zzgl. Jahresgebühr)	STH-ASE-Z-13
sSI Sensor-ID (Jahresgebühr*)	STH-ASE-Z-14

* die Jahresgebühr kann einen Monat vor Ablauf gekündigt werden

Windows-Tablet

Typ	Bestell-Nr.
8 Zoll Tablet mit Windows 8.1 32 Bit (Standard), WLAN, 32 GB eMMC Hard Drive, CMA32-OPC vorinstalliert (DELL Venue (TM) 8 Pro)	CUD-TAB-8--1
8 Zoll Tablet mit Windows 8.1 32 Bit (Standard), WLAN, 64 GB eMMC Hard Drive, CMA32-OPC vorinstalliert (DELL Venue (TM) 8 Pro)	CUD-TAB-8--2
8 Zoll Tablet mit Windows 8.1 32 Bit (Standard), WLAN + 3G, 64 GB eMMC Hard Drive, CMA32-OPC vorinstalliert (DELL Venue (TM) 8 Pro)	CUD-TAB-8--3
8 Zoll Tablet mit Windows 8.132 Bit (Pro), WLAN + 3G, 64 GB eMMC Hard Drive, CMA32-OPC vorinstalliert (DELL Venue (TM) 8 Pro)	CUD-TAB-8--4

zusätzliche Sensorkabel

Typ	Bestell-Nr.
1,5 m Sensorkabel (für sensELITE® Labor)	STH-ASE-KA-1
3 m Sensorkabel (für sensELITE® Labor)	STH-ASE-KA-2
5 m Sensorkabel (für sensELITE® Labor)	STH-ASE-KA-3
10 m Sensorkabel (für sensELITE® Labor)	STH-ASE-KA-4
2 m Sensor-Verlängerungskabel (für sensELITE® Labor)	STH-ASE-KB-1
5 m Sensor-Verlängerungskabel (für sensELITE® Labor)	STH-ASE-KB-2
10 m Sensor-Verlängerungskabel (für sensELITE® Labor)	STH-ASE-KB-3
15 m Sensor-Verlängerungskabel (für sensELITE® Labor)	STH-ASE-KB-4
20 m Sensor-Verlängerungskabel (für sensELITE® Labor)	STH-ASE-KB-5

weiteres Zubehör

Typ	Bestell-Nr.
sensELITE® Akku 32000 mAh	STH-ASE-Z--1
sensELITE® Netzteil	STH-ASE-Z--4
sensELITE® Koffer (leer)	STH-ASE-Z--5
sensELITE® Tisch-Stativ Elektrodenhalter	STH-ASE-Z-10
sensELITE® Wandhalterung	STH-ASE-Z-11