

Zum Einstieg als Lightversion

CMA32-OPC

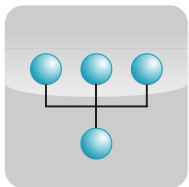
Messdatenerfassungs-,
Visualisierungs- und
Telemetriesystem

- Energiedatenmanagement
- Fertigungsüberwachung / Prozesskontrolle
- Füllstandsüberwachung /
effiziente Tourenplanung
- Emissionsüberwachung / Wasserqualität
- SCADA-HMI
- Gebäudeleittechnik

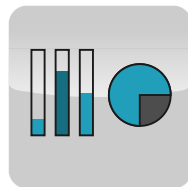


Jetzt CMA32-OPC Light
als Einstiegsversion bestellen

Welche Funktionen bietet die vollständige CMA32-OPC Version?



Modularer
Aufbau



Messen und
Visualisieren



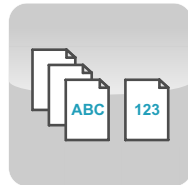
Steuern



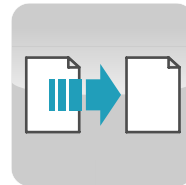
Regeln



Alarmmonitoring



Protokollieren



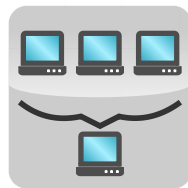
Messdatenexport
und externes
Auswerten



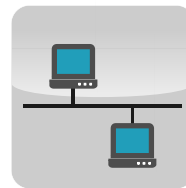
Berechnen und
Auswerten
(Formelkanäle)



Telemetrie



Mandanten-
fähigkeit



OPC



Smartphones/
Tablet-PCs



SYSTECH Systemtechnik GmbH

- Engineering
- Softwareentwicklung / Automatisierung
- Geräteentwicklung / -fertigung
- Sensorlieferung
- Schaltschrankfertigung
- Montage / Elektroverdrahtung
- Inbetriebnahme
- Service / Wartung
- Schulungen / Workshops / Fachvorträge

SYSTECH® Systemtechnik GmbH

Gruberstraße 5
91207 Lauf an der Pegnitz

Tel.: + 49 (0) 9123 / 9411 - 0
Fax: + 49 (0) 9123 / 9411 - 33
E-Mail: cud@systech-gmbh.de
URL: www.systech-gmbh.de

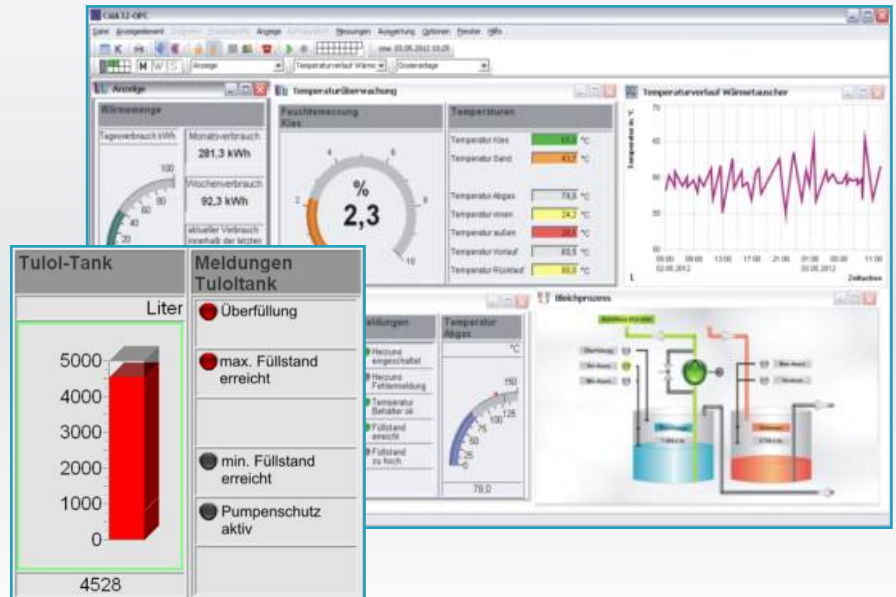
Copyright © SYSTECH Systemtechnik GmbH 2012

Änderungen, Irrtümer und Druckfehler vorbehalten.
REV121016

CMA32-OPC als Lightversion

Mit der Lightversion unseres CMA32-OPC haben Sie die Möglichkeit bis zu zwei Hardwarekanäle (Ein- und/oder Ausgänge) zu nutzen. Somit können Sie schon einfache Überwachungen realisieren und auch mit dem Light-Programm sinnvoll arbeiten.

Die Lightversion ist kaum um Funktionen oder Features beschränkt. Überzeugen Sie sich somit selbst von CMA32-OPC.



Bestellschein z. B. per FAX an +49 (0) 9123 / 9411-33

Stückzahl*	Bestellnummer	Produktbezeichnung	Einzelpreis (netto)
.....	CMA32-LIGHT1	CMA32-OPC Light als Einstiegsversion mit 2 Hardwarekanälen / ohne Mandantenanbindung	EUR 149,--

* Die Stückzahl (Menge) muss entsprechend eingetragen werden.

Auftraggeber:

Name

Firma

Straße, Hausnummer

Postleitzahl, Ort

Tel.

Fax

Lieferanschrift (falls abweichend):

Name

Firma

Straße, Hausnummer

Postleitzahl, Ort

Tel.

Fax

Bitte beachten Sie:

Für den Betrieb von CMA32-OPC Light wird ein eingerichteter OPC-Server, der die Anbindung zur Messtechnik herstellt, benötigt. Dieser ist im Lieferumfang **nicht** enthalten. Wenn dieser nicht zur Verfügung steht, müssen ggf. Module (Hardware) zur Messdatenerfassung installiert werden. Ferner weisen wir auf die unten angeführten Lizenzbedingungen der Firma SYSTECH Systemtechnik GmbH hin.

Datum Stempel /Unterschrift des Bestellers

Lizenzbedingungen:

SYSTECH SYSTEMTECHNIK GMBH GEWÄHRT IHNEN EINE LIZENZ FÜR DIE IN DIESEM PAKET ENTHALTENE SOFTWARE AUSSCHLIESSLICH UNTER DER VORAUSSETZUNG, DASS SIE DIE BEDINGUNGEN DIESER LIZENZVEREINBARUNG IN VOLLEM UMFANG ANERKENNEN. BITTE LESEN SIE DIE BESTIMMUNGEN SORGFÄLTIG.

Diese Software und die Hilfe auf den gelieferten Datenträgern sind urheberrechtlich geschützt und Copyright by SYSTECH Systemtechnik GmbH. Kein Teil der Software oder der Hilfe darf in irgendeiner Form (Druck, Fotokopie, Mikrofilm oder in einem anderen Verfahren) ohne Einwilligung von SYSTECH Systemtechnik GmbH reproduziert oder unter Verwendung elektronischer Systeme verarbeitet, verändert, vervielfältigt oder verbreitet werden. Zuwiderhandlungen können zivil- und strafrechtlich verfolgt werden. Sämtliche Rechte an dieser Software und der Hilfe liegen bei SYSTECH Systemtechnik GmbH. Die mit dieser Lizenz erworbene Software ist Eigentum der Firma SYSTECH Systemtechnik GmbH oder deren Lizenzgeber. Mit der Annahme der Lizenzbedingungen erhalten Sie das Recht zur Benutzung der Software.

Sie sind berechtigt:

- a) eine Kopie der Software auf einem Einzelcomputer zu benutzen.
- b) eine Kopie der Software zu Archivierungszwecken anzufertigen oder die Software auf die Festplatte Ihres Computers zu kopieren und die Originaldisketten zu archivieren.

Sie sind nicht berechtigt:

- a) die mit der Software gelieferte Dokumentation zu kopieren.
- b) die Software ganz oder teilweise zu verleihen oder zu vermieten oder Unterlizenzen zu vergeben.
- c) die Software zurück zu entwickeln (reverse engineering), zu dekompileieren, zu disassemblieren oder auf andere Weise zu versuchen, den Quellcode der Software zugänglich zu machen, die Software zu ändern, zu übersetzen oder davon abgeleitete Produkte zu erstellen.

Die Angaben in diesem Schriftstück können ohne besondere Mitteilung des Herstellers geändert werden. Die Software und die Hilfe werden auf der Basis des dem CMA32-OPC-Telemetriesystems zugrunde liegenden Lizenzvertrags, sowie der Geschäftsbedingungen der Firma SYSTECH Systemtechnik GmbH geliefert. Die Benutzung der Software ist nur in Übereinkunft mit diesen vertraglichen Abmachungen gestattet. Wer die Software oder die Hilfe außer zum Zweck einer Sicherungskopie dupliziert, macht sich strafbar. Die Nennung von Namen erfolgt in dieser Software in der Regel ohne Erwähnung bestehender Patente, Gebrauchsmuster oder Warenzeichen. Das Fehlen eines entsprechenden Vermerkes begründet nicht die Annahme, die Namen seien frei nutzbar. Alle Warenzeichen werden anerkannt. Sofern nicht durch eine mit dieser Lizenz ausgelieferten Zusatzvereinbarung andere Regelungen getroffen werden, unterliegt die Nutzung der Software o.a. Bestimmungen.